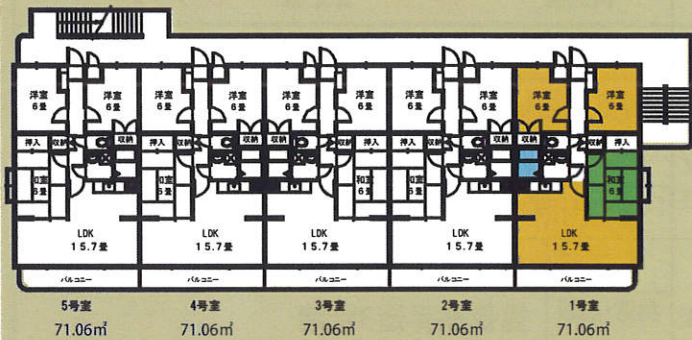


# 賃貸マンション ボヌール 21



\*図面と現況が異なる場合は現況を優先とさせていただきます。



ご好評いただき、現在

# 満室御礼

又のご来場をお待ちいたします。

※ペット相談可能物件です。



- 明るいつつたり充実 3LDK
- 浴室 追い炊き機能付き
- ネット格安契約可能(J:COM1M導入済み)
- ケーブルTV 一部無料視聴可能
- 大型スーパーイオン 徒歩5分



物件種目	賃貸マンション		
最寄駅	大宮		
間取タイプ	3LDK		
賃貸条件	賃料 85,000～円		
	礼金 0ヶ月 敷金 0ヶ月		
物件所在地	〒331-0052 埼玉県さいたま市西区三橋 6-1617		
交通	JR京浜東北線大宮駅バス20分		
	「県営住宅前バス停」徒歩5分		
建物	建物名	ボヌール 21	
	構造・規模	鉄筋コンクリート造3階建	
	使用部分積	専有: 71.06㎡	
	間取内訳	間取図参照	
築年月	平成13年1月	契約期間	2年
管理費等	共益費5,000円/月		
駐車場	6,300円/台(税込)		
現況	好評満室中	入居日	全員入居中
本体設備	電気・上下水道・LPG・衛生放送		
各戸設備	ガスエアコン1台・3点給湯・浴槽追焚付		
保険等	21,000円/2年間		
備考	※ペット可(敷金1ヶ月) ※更新料:新賃料の1ヶ月分 ※更新事務手数料:新賃料の25%(別途消費税) ※カードキーの設定変更料10,000円(別途消費税) ※入居者:住民票(全員分) ※短期解約特約有り ※連帯保証人:確約書(弊社書式)・印鑑証明書 ※保証人代行システム利用可(収納賃料等の50%)		

## まるやまマンションセンター

〒330-0852 埼玉県さいたま市大宮区大成町1丁目518番地2



# 0120(63)8655



埼玉県知事免許(7)第12970号 水曜日定休

MAIL [chintai@saitama-maruyama.com](mailto:chintai@saitama-maruyama.com) TEL 048(729)8661 FAX 048(653)9068

■手数料	手数料負担の割合	貸主	100%
	手数料配分の割合	客付	100%

■取引態様: 代理

■情報更新日: 28.03.08