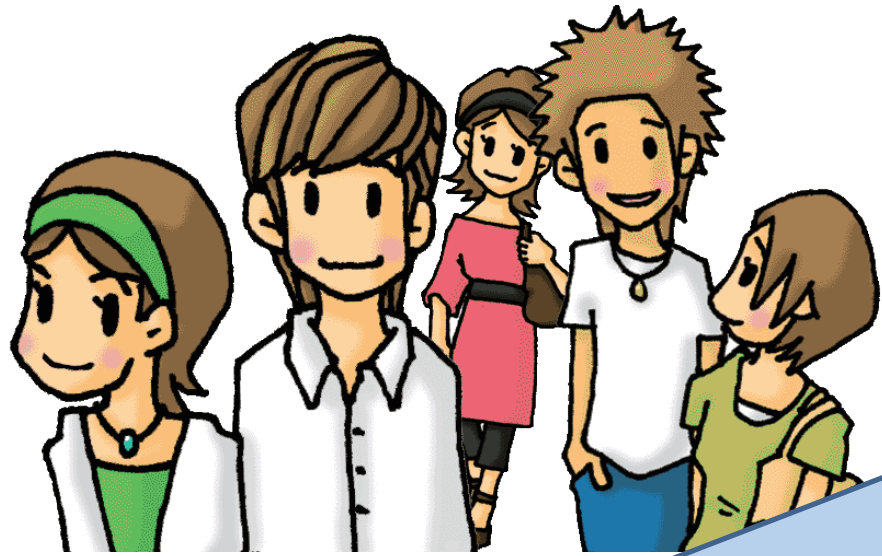
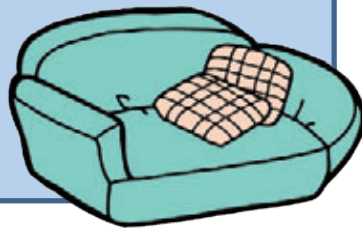


賃貸マンション

キャッスル三ツ木



- 大宮駅徒歩14分!
- お得上下水道管理費込(1階を除く)
- 超便利! 2駅利用可



- 南向き、日当たり良好!!
- 全戸エアコン付き
- 遮音性抜群のRC構造



埼玉県知事免許(7)第12970号

株式会社 埼玉丸山工務所

まるやまマンションセンター

〒330-0852 埼玉県さいたま市大宮区大成町1丁目518番地2



0120(63)8655

TEL 048(729)8661 FAX 048(653)9068 水曜日定休

客付会社様へ

広告転載OK
広告費等相談

■手数料	手数料 負担の割合	貸主	%	借主	100 %
	手数料 配分の割合	元付	%	客付	100 %

■取引態様: 代理

■情報更新日: