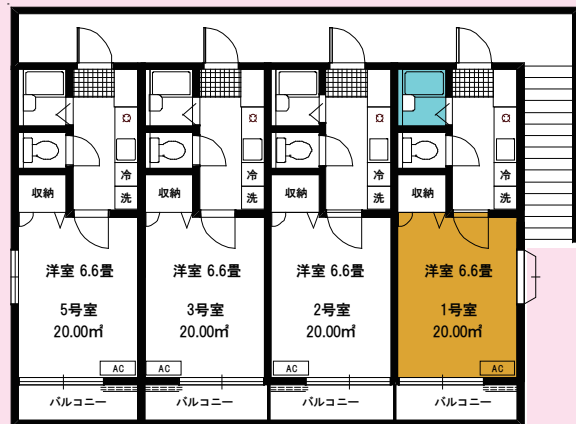


埼玉大学生用アパート カレッジハウス12



*図面と現況が異なる場合は現況を優先とさせていただきます。

103号室 45,000円
202号室 51,000円
203号室 51,000円

- 全室南向き 埼玉大学徒歩6分
- 生活家電付き『AC, 照明, 他(洗濯機残置物有撤去可)』
- ネット2,000円使いたい放題(光回線)
- 24時間緊急受付対応
- カードロックシステム



物件種目	学生限定アパート		
最寄駅	南与野		
間取タイプ	1K		
賃貸条件	賃料 48,000～円		
	礼金 0ヶ月 敷金 0ヶ月		
物件所在地	埼玉県さいたま市桜区大久保領家444番地5 ※埼玉大学まで徒歩で6分		
交通	JR埼京線「南与野駅」バス8分「埼玉大学前バス停」徒歩6分		
	JR京浜東北線「北浦和駅」バス12分「埼玉大学前バス停」徒歩6分		
建物	建物名	カレッジハウス12	
	構造・規模	木造2階建	
	使用部分積	20.00㎡	
	間取内訳	間取図参照	
築年月	平成9年3月	契約期間	2年
管理費等	共益費/月額 2,000円		
駐車場	なし		
現況	入居中	入居日	相談
本体設備	インターネット通信費実費(2,000円/月)・LPG・公営水道・東京電力		
各戸設備	エアコン・冷蔵庫・ガスコンロ1口・照明器具		
保険等	15,000円/2年分		
備考	※ペット不可 ※更新料:新賃料の1ヶ月分 ※更新事務手数料:新賃料の50%(別途消費税) ※カードキーの設定変更料 10,000円(別途消費税) ※入居者:住民票 ※連帯保証人:確約書(弊社書式)・印鑑証明書 ※保証人代行システム利用可(収納賃料等の50%)		

まるやまマンションセンター

〒330-0852 埼玉県さいたま市大宮区大成町1丁目518番地2



0120(63)8655

埼玉県知事免許(7)第12970号 水曜日定休



chintai@saitama-maruyama.com

TEL 048(729) 8661

FAX 048(653) 9068



客付会社様へ
広告転載OK
AD100%

手数料	手数料	料	賃主	%	借主	100%
	負担の割合	元付		%	客付	100%
	手数料	料		%		
	配分の割合			%		

- 取引態様:代理
- 情報更新日:29.12.24
- 広告有効期限:30.03.31