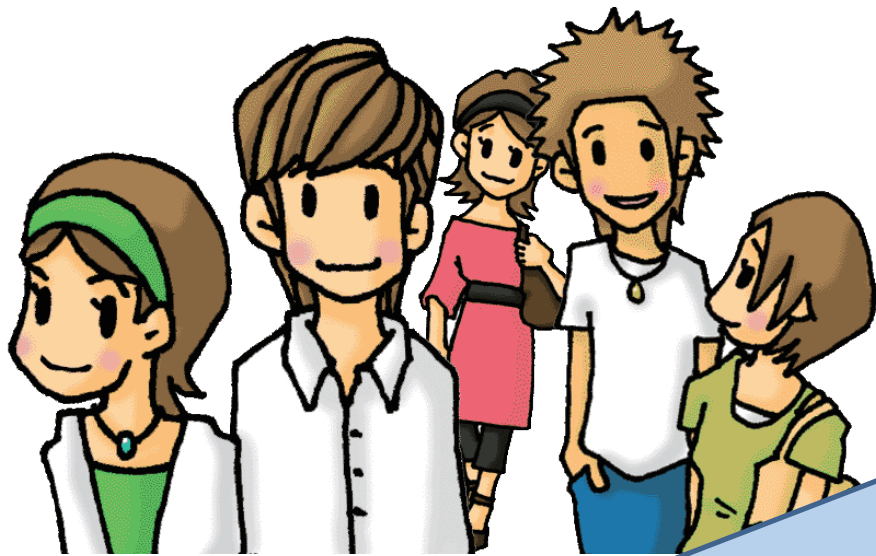


賃貸マンション

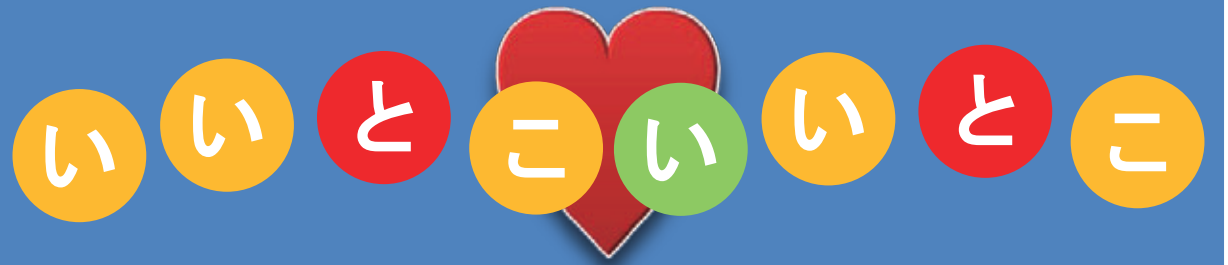
# クレールアビタシオン



- 2 駅利用可能でとても便利！
- コンビニエンスストアが近い！
- 閑静な住宅地内



- 安心！カラーモニター付インターホン
- エアコン完備
- ガス給湯器リモコン付き



埼玉県知事免許(7)第12970号



## 株式会社 埼玉丸山工務所

まるやまマンションセンター

〒330-0852 埼玉県さいたま市大宮区大成町1丁目518番地2



### 0120(63)8655

TEL 048(729)8661 FAX 048(653)9068 水曜日定休

客付会社様へ

広告転載OK  
広告費等相談

■手数料	手数料	貸主	100%
	料金の割合	100%	
	手数料	客付	100%
	料金の割合		

■取引態様：代理

■情報更新日：