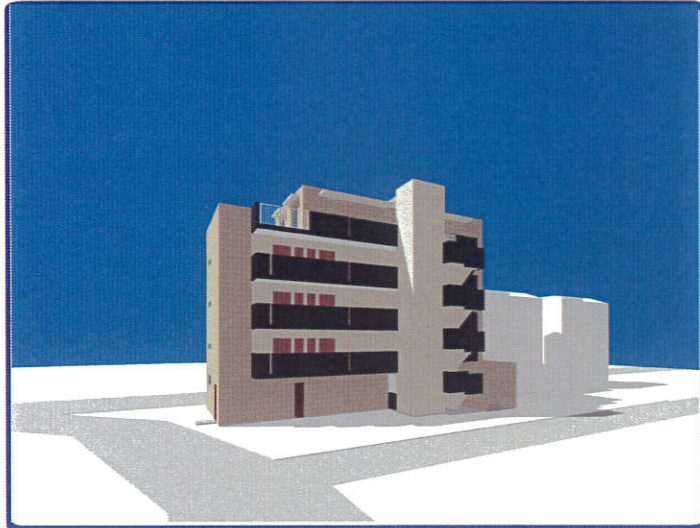


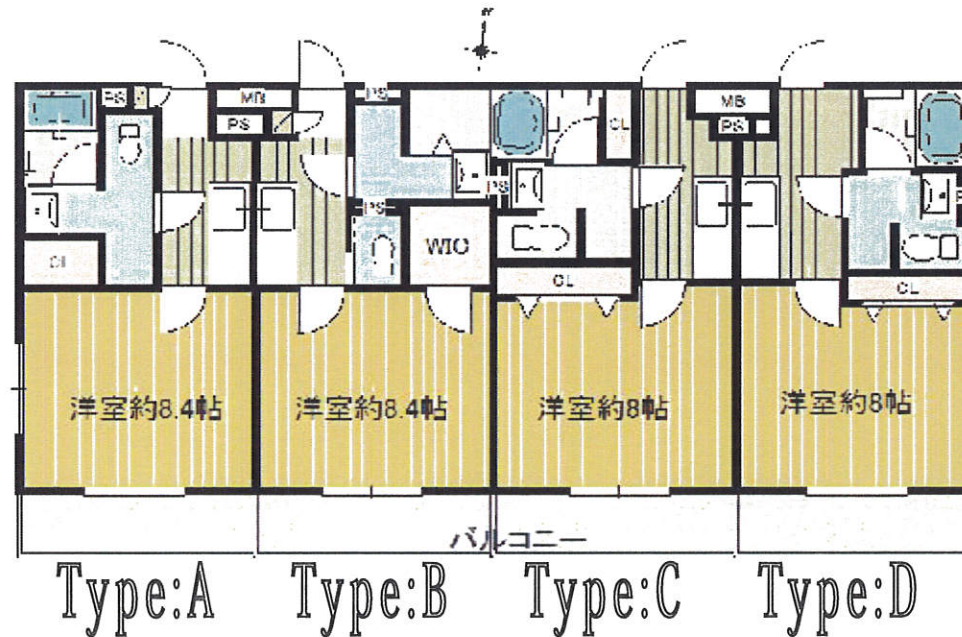
# 賃貸マンション ラカーサ内田



※図面と現状が異なる場合は、現状を優先させていただきます。

## 賃料 67,000 円~

- 大宮駅まで9分、コンビニ1分便利な立地!
- 鉄筋コンクリート造!エレベーター付、エントランスに防犯カメラ設置
- TVモニター付オートロックのマンションです!!
- 契約不要無料1ギガ高速インターネット完備!
- 賃貸居住エリアは全て2階以上!カードキー対応!



物件種目	賃貸マンション		
最寄駅	大宮		
間取タイプ	1K		
賃貸条件	賃料 67,000 円~		
	礼金 1ヶ月    敷金 1ヶ月		
物件所在地	〒330-0852 埼玉県さいたま市大宮区大成町1-22-1		
交通	J R 京浜東北線大宮駅徒歩9分		
建物	建物名	ラカーサ内田	
	構造・規模	鉄筋コンクリート造5階建	
	使用部分積	全タイプ 1K 27.08㎡	
	間取内訳	間取図参照	
築年月	平成29年3月(予定)	契約期間	2年間
管理費等	8,000円/月		
駐車場	18,360円/月~外部貸可		
現況	建築中	入居日	平成29年3月18日より相談
本体設備	駐輪場・LPG・公営水道・東京電力・オートロック・		
各戸設備	オートロック・エレベーター・カードキー・エアコン・TVモニターホン他		
保険等	15,000円/2年間		
備考	※ペット不可※更新料:新賃料の1ヶ月分 ※更新事務手数料:新賃料の50%(別途消費税) ※審査時必要書類:保険証・運転免許証 ※契約時必要書類:入居者全員分の住民票 ※保証人代行システム必須(収納賃料等の50%)		



入居募集受付  
 担当:佐藤まで

■手数料	手数料負担の割合	賃主	%	100%
	手数料配分の割合	客付	%	100%
■取引態様:代理				
■情報更新日:29.02.28				