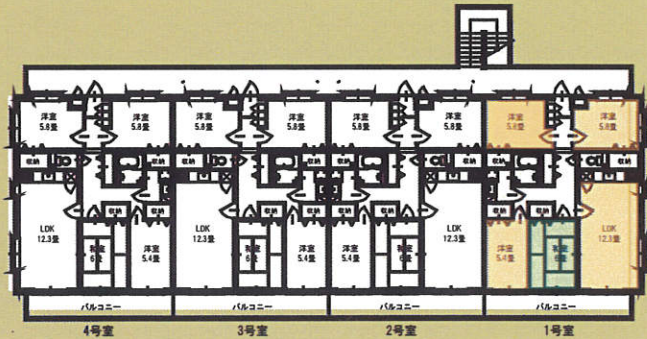


賃貸マンション パストラルピア



* 図面と現況が異なる場合は現況を優先とさせていただきます。



99,000円～

- 通学便利 大宮西中すぐそば
- 小学校 2校を選べる 特定地域
- 陽当たり抜群 全戸南南西向き
- 買物便利 大型スーパーすぐそば
- 明るくゆったり広々な LDK 13帖



物件種目	賃貸マンション		
最寄駅	大宮		
間取タイプ	4LDK		
賃貸条件	賃料 99,000～円		
	礼金 0ヶ月	敷金 0ヶ月	
物件所在地	〒331-0052 埼玉県さいたま市西区三橋6丁目1390番地2		
交通	JR京浜東北線大宮駅バス20分		
	「県営住宅前バス停」徒歩5分		
建物	建物名	パストラルピア	
	構造・規模	鉄筋コンクリート造4階建	
	使用部分面積	84.30㎡	
	間取内訳	間取図参照	
築年月	平成21年6月	契約期間	2年
管理費等	7,000円/月		
駐車場	6,300円/台(税込)		
現況	絶賛満室中	入居日	満室
本体設備	LPG・公営水道・東京電力		
各戸設備	エアコン・追炊き機能付き・カラーモニター付ドアホン		
保険等	21,000円/2年間		
備考	※ペット不可 ※更新料:新賃料の1ヶ月分 ※更新事務手数料:新賃料の25%(別途消費税) ※カードキーの設定変更料 10,000円(別途消費税) ※入居者:住民票(全員分) ※短期解約特約有り ※連帯保証人:確約書(弊社書式)・印鑑証明書 ※保証人代行システム利用可(収納賃料等の50%)		

まるやまマンションセンター

埼玉県知事免許(7)第12970号 水曜日定休

MAIL

chintai@saitama-maruyama.com

TEL

048(729)8661

FAX

048(653)9068

〒330-0852 埼玉県さいたま市大宮区大成町1丁目518番地2



0120(63)8655



■手数料	手数料	貸主	借主	100%
	負担の割合	%	%	%
■取引態様:代理	手数料	元付	客付	100%
	配分の割合	%	%	%

■取引態様:代理

■情報更新日: 28.03.08