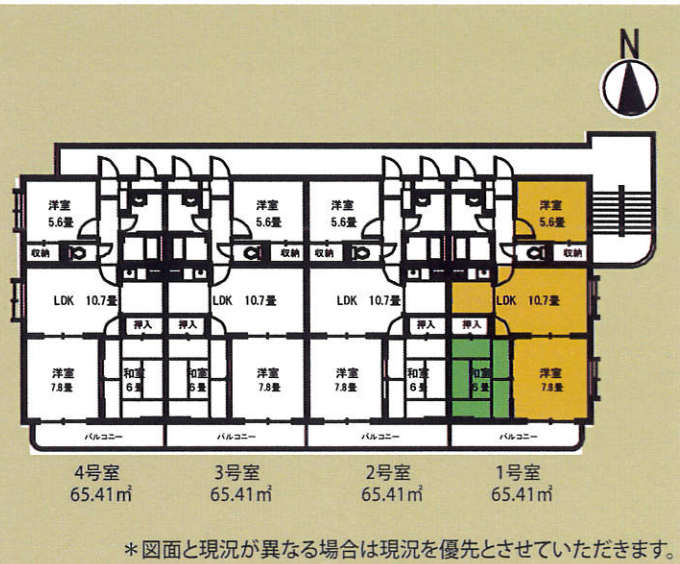


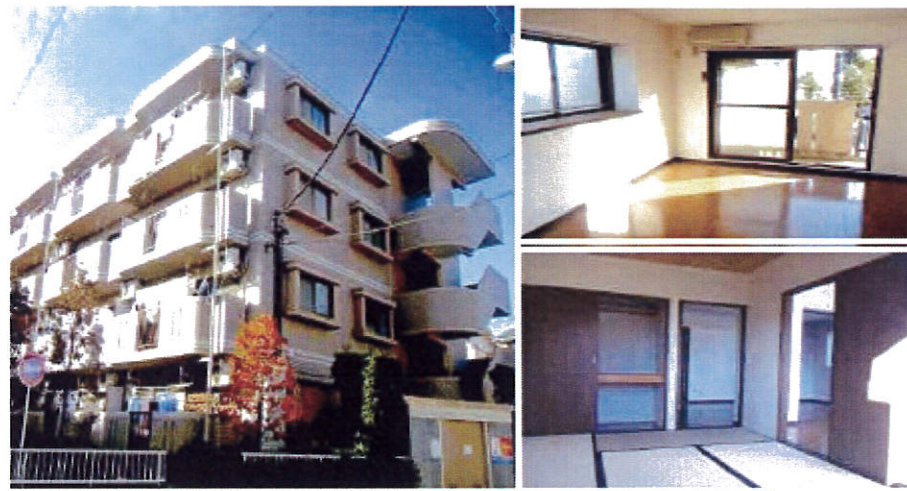
賃貸マンション 春花園式番館



※ペット相談可能物件です。
(ペット飼育時敷金1ヶ月)

101号室
3LDKを2LDKに
リノベーションリフォーム中!
近日内容・条件公開!!

- 通勤通学便利 バス停すぐそば
- 陽当たり抜群 全戸南向き
- 安心の24時間緊急対応受付
- 追い炊き機能付き浴槽



物件種目	賃貸マンション		
最寄駅	東川口		
間取タイプ	3LDK		
賃貸条件	賃料 85,000～円		
	礼金 0ヶ月 敷金 0ヶ月		
物件所在地	〒333-0815 埼玉県川口市北原台2-6-3		
交通	JR武蔵野線東川口駅 徒歩15分		
	埼玉高速鉄道東川口駅 徒歩15分		
建物	建物名	春花園式番館	
	構造・規模	鉄筋コンクリート造4階建	
	使用部分積	65.41㎡	
	間取内訳	間取図参照	
築年月	平成8年3月	契約期間	2年
管理費等	5,000円/月		
駐車場	5,400円/月(税込)		
現況	全力でリフォーム中	入居日	近日公開
本体設備	上下水道・東京電力・LPG・衛星放送		
各戸設備	エアコン1台・インターホン・洗面台・3点給湯・追い炊き		
保険等	21,000円/2年間		
備考	※ペット可(敷金1ヶ月) ※更新料:新賃料の1ヶ月分 ※更新事務手数料:新賃料の25%(別途消費税) ※カードキーの設定変更料10,000円(別途消費税) ※入居者:住民票(全員分) ※短期解約特約有り ※保証人代行システム利用(収納賃料等の50%)		

まるやまマンションセンター

〒330-0852 埼玉県さいたま市大宮区大成町1丁目518番地2



0120(63)8655



埼玉県知事免許(7)第12970号 水曜日定休

MAIL chintai@saitama-maruyama.com TEL 048(729) 8661 FAX 048(653) 9068

■手数料	手数料負担の割合	貸主	%	100	%
	手数料配分の割合	客付	%	100	%

■取引態様: 代理

■情報更新日: 28.03.08