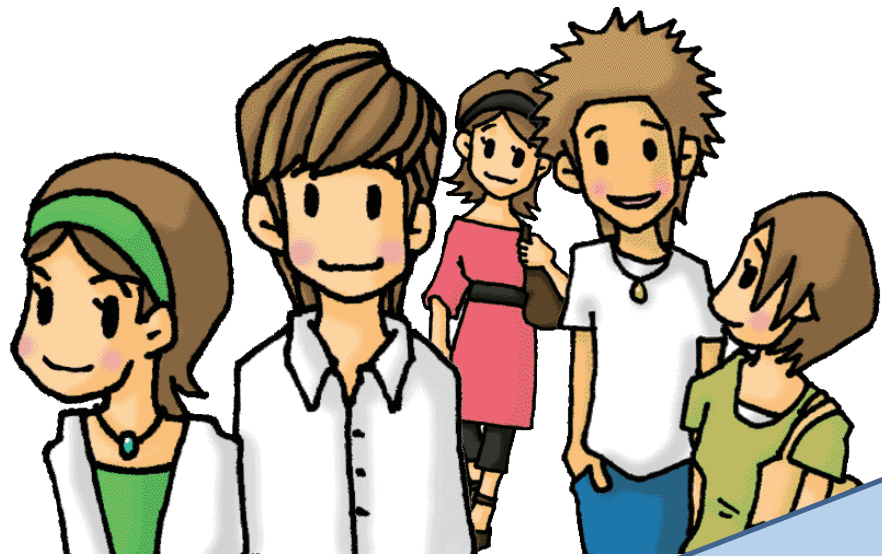


賃貸マンション

シヤルマンピア



- 買い物便利スーパー(イオン)・コンビニ近し!
- 経済的 全戸エアコン完備
- 敷地内駐車場有り



- バス・トイレ別で広々!
- 明るい全戸南向き 陽当り最高
- 遮音性抜群のRC構造



埼玉県知事免許(7)第12970号

株式会社 埼玉丸山工務所

まるやまマンションセンター

〒330-0852 埼玉県さいたま市大宮区大成町1丁目518番地2



0120(63)8655

TEL 048(729)8661 FAX 048(653)9068 水曜日定休

客付会社様へ

広告転載OK
広告費等相談

■手数料	手数料 負担の割合	貸主 元付	%	借主 客付	%	100	%
	手数料 配分の割合					100	%

■取引態様: 代理

■情報更新日: