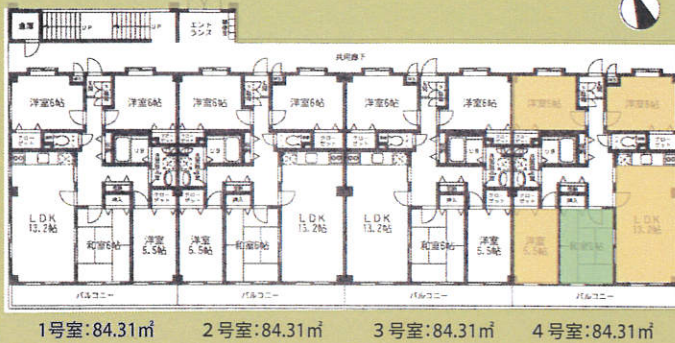


賃貸マンション  
サニーコート



1号室:84.31㎡ 2号室:84.31㎡ 3号室:84.31㎡ 4号室:84.31㎡

\*図面と現況が異なる場合は現況を優先とさせていただきます。



キャンペーン 敷金0、礼金0

99,000円~

- ゆったり充実 幅2400キッチン仕様
- 陽当たり抜群 3室南向き4LDK
- TVモニター付きインターホン
- エアコン全室設置可能 1台設置済み
- ハイグレード浴室設備



物件種目	賃貸マンション		
最寄駅	大宮		
間取タイプ	4LDK		
賃貸条件	賃料 99,000~ 円		
	礼金 0 敷金 0		
物件所在地	〒331-0064 埼玉県さいたま市西区大字佐知川155-10		
交通	JR京浜東北線大宮駅バス15分		
	「佐知川原バス停」徒歩3分		
建物	建物名	サニーコート	
	構造・規模	重量鉄骨造3階建	
	使用部分積	84.31㎡	
間取内訳	間取図参照		
築年月	平成20年6月	契約期間	2年
管理費等	5,000円/月		
駐車場	5,250円/台(税込)		
現況	空室	入居日	即入居可
本体設備	LPG・公営水道・東京電力		
各戸設備	エアコン・TVインターホン		
保険等	21,000円/2年間		
備考	※ペット不可 ※更新料:新賃料の1ヶ月分 ※更新事務手数料:新賃料の25%(別途消費税) ※カードキーの設定変更料 10,000円(別途消費税) ※入居者:住民票(全員分) ※短期解約特約有り ※保証人代行システム利用必須(収納賃料等の50%)		

まるやまマンションセンター

〒330-0852 埼玉県さいたま市大宮区大成町1丁目518番地2



0120(63)8655

埼玉県知事免許(7)第12970号 水曜日定休 MAIL chintai@saitama-maruyama.com TEL 048(729)8661 FAX 048(653)9068



客付会社様へ

広告転載OK  
AD200%

■手数料	手数料負担の割合	賃主	100%
	手数料元付	客付	100%
■取引態様:代理			
■情報更新日:29.02.19			
■広告有効期限:29.04.30			